

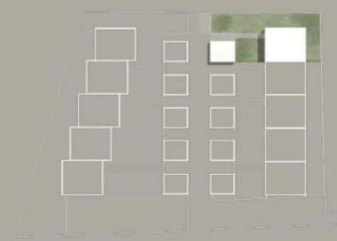
VILLA 10 - 5,5 locali 179.9 mq
 superficie mappale: 409 mq

SUPERFICIE LORDA 160.6 mq
 giardino 250 mq

SUP. COMPUTABILE **179.9 mq**
 + 2 posti auto coperti e 1 scoperto
 mq indicativi e soggetti a piccole variazioni

prezzo di vendita

VENDUTO



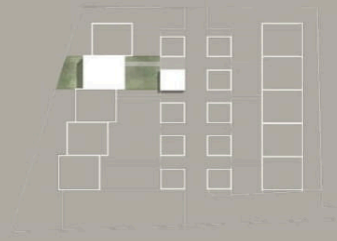
VILLA 5 - 5,5 locali 178.7 mq
 superficie mappale: 400 mq

SUPERFICIE LORDA 159.4 mq
 giardino 243 mq

SUP. COMPUTABILE **178.7 mq**
 + 2 posti auto coperti e 1 scoperto
 mq indicativi e soggetti a piccole variazioni

prezzo di vendita

VENDUTO



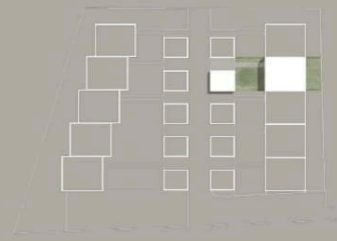
VILLA 9 - 5,5 locali 174.6 mq
 superficie mappale: 303 mq

SUPERFICIE LORDA 155.3 mq
 giardino 142.9 mq

SUP. COMPUTABILE **174.6 mq**
 + 2 posti auto coperti e 1 scoperto
 mq indicativi e soggetti a piccole variazioni

prezzo di vendita

1'145'000.-



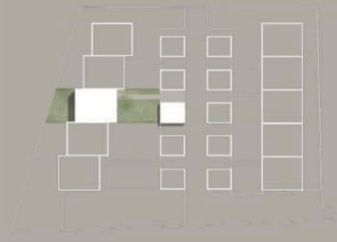
VILLA 4 - 5,5 locali 174.6 mq
 superficie mappale: 272 mq

SUPERFICIE LORDA 155.3 mq
 giardino 113.8 mq

SUP. COMPUTABILE **174.6 mq**
 + 2 posti auto coperti e 1 scoperto
 mq indicativi e soggetti a piccole variazioni

prezzo di vendita

VENDUTO



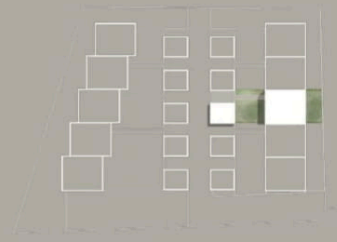
VILLA 8 - 5,5 locali 174.6 mq
 superficie mappale: 328 mq

SUPERFICIE LORDA 155.3 mq
 giardino 168.3 mq

SUP. COMPUTABILE **174.6 mq**
 + 2 posti auto coperti e 1 scoperto
 mq indicativi e soggetti a piccole variazioni

prezzo di vendita

1'160'000.-



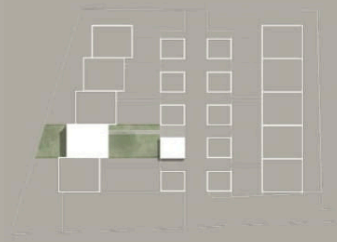
VILLA 3 - 5,5 locali 174.6 mq
 superficie mappale: 274 mq

SUPERFICIE LORDA 155.3 mq
 giardino 115.8 mq

SUP. COMPUTABILE **174.6 mq**
 + 2 posti auto coperti e 1 scoperto
 mq indicativi e soggetti a piccole variazioni

prezzo di vendita

VENDUTO



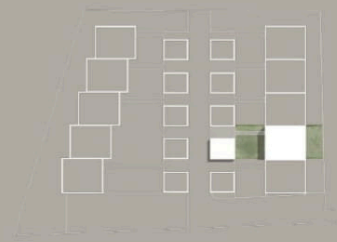
VILLA 7 - 5,5 locali 174.6 mq
 superficie mappale: 353 mq

SUPERFICIE LORDA 155.3 mq
 giardino 193.4 mq

SUP. COMPUTABILE **174.6 mq**
 + 2 posti auto coperti e 1 scoperto
 mq indicativi e soggetti a piccole variazioni

prezzo di vendita

1'170'000.-



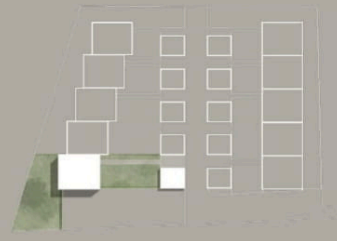
VILLA 2 - 5,5 locali 174.6 mq
 superficie mappale: 277 mq

SUPERFICIE LORDA 155.3 mq
 giardino 117.7 mq

SUP. COMPUTABILE **174.6 mq**
 + 2 posti auto coperti e 1 scoperto
 mq indicativi e soggetti a piccole variazioni

prezzo di vendita

VENDUTO



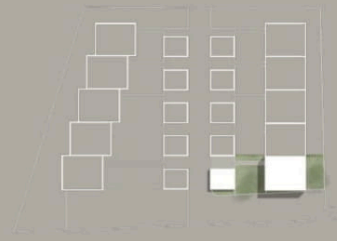
VILLA 6 - 5,5 locali 177.5 mq
 superficie mappale: 507 mq

SUPERFICIE LORDA 158.2 mq
 giardino 345.2 mq

SUP. COMPUTABILE **177.5 mq**
 + 2 posti auto coperti e 1 scoperto
 mq indicativi e soggetti a piccole variazioni

prezzo di vendita

VENDUTO



VILLA 1 - 5,5 locali 177.3 mq
 superficie mappale: 348 mq

SUPERFICIE LORDA 158 mq
 giardino 184.8 mq

SUP. COMPUTABILE **177.3 mq**
 + 2 posti auto coperti e 1 scoperto
 mq indicativi e soggetti a piccole variazioni

prezzo di vendita

VENDUTO

Possibilità di acquistare posteggi esterni supplementari: 25'000.- l'uno